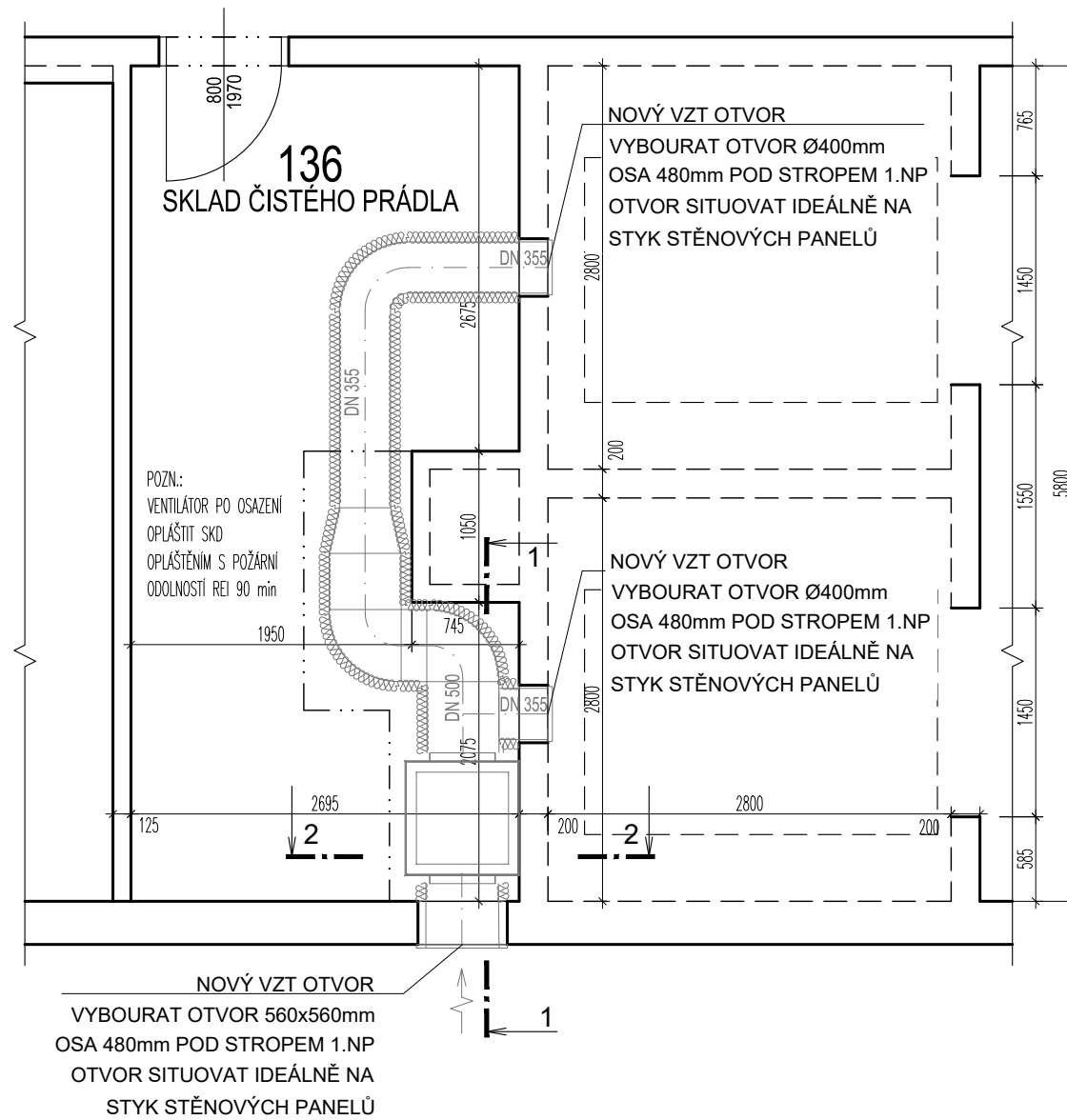
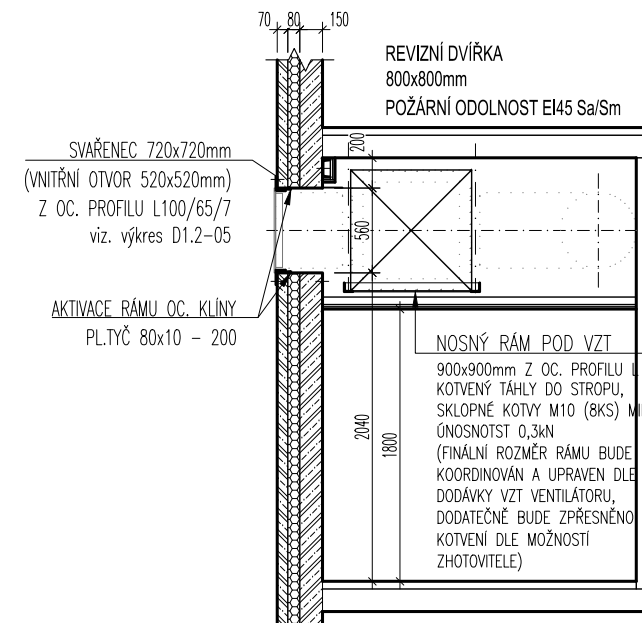


PROSTUPY PRO VĚTRÁNÍ 1.NP - VZT 2

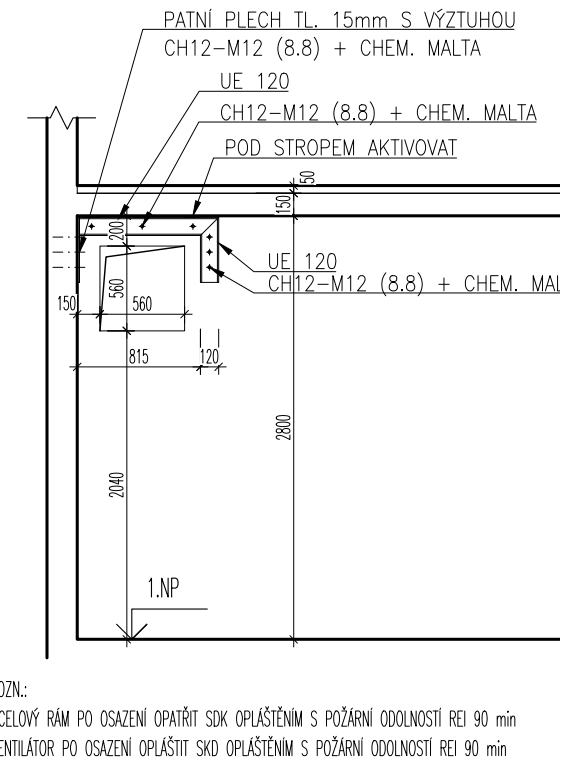


SANACE OBVODOVÉHO ZDIVA PROSTUP PRO VZT 2

ŘEZ 1-1



ŘEZ 2-2



VŠEOBECNÁ POZNÁMKA

TENTO STAVEBNÍ VÝKRES JE VÝKRESEM SKUTEČNÉHO STAVU EXISTUJÍCÍ BUDOVY A VZNIKL ZA POMOCI EXISTUJÍCÍCH PLÁNŮ A FOTOGRAFIÍ A NÁSLEDNĚ BYL OKÓTOVÁN PRO POTŘEBY ROZPOČTU. HODNOTY ZDE UVEDENÉ MOHOU BÝT ZATÍŽENY NEVYHNUTELNOU CHYBOU

$\pm 0,000 = 197,20 \text{ m n.m. (podlaha 1.NP)}$

ARCHITEKT	VYPRACOVAL	ZODP . PROJEKTANT	H.I.P.	<div>PROJEKTY ANDEK s.r.o</div> <div>PROJEKČNÍ KANCELÁŘ</div> <div>Randova 3205 / 2 Praha 5 - Smíchov Tel: 777 184 319</div>	
-	Ing. A.Kocová	Ing. A.Kocová	Ing. A.Kocová		
	777 184 319	777 184 319	777 184 319		
INVESTOR	Městská část Praha 6, odbor soc. věcí zastoupený SNEO a.s.				
ADRESA INVESTORA	Čs. armády 601/23, Praha 6				
MÍSTO STAVBY	Chittussiho, Praha 6, k. ú Bubeneč	KATASTR	Bubeneč	ARCH. ČÍSLO	2020.13
STAVBA Požární větrání na objektu LDN CHITTUSSIHO 1A, PRAHA 6, K. Ú BUBENEČ D1.2.Konstrukční část				STAD. PROJ.	DVZ
				DATUM	09.2020
				FORMÁT	2xA4
				MĚŘÍTKO	1:50
NÁZEV VÝKRESU				ČÍSLO VÝKRESU	Č. PARÉ
PŮDORYS 1.NP - SANACE PRO VZT 2				D1.2-03	